

# FRAGILE

Texte d'Isabelle Loisy et Rémi Auclair

Mise en scène Bertrand Saunier

04/2022

**Durée :** 1h30 (Tout public et scolaire)

**Equipes :** 2 comédiens / musiciens, 2 régisseurs

**Transport :** Prévoir l'arrivée d'une voiture. Prévoir le stationnement gratuit pendant toute la durée de l'exploitation.

## **Contact :**

Création Lumière/ Régie Générale :

Bertrand Saunier, email : bertrand.saunier@sfr.fr

mobile : 06 08 98 71 26

Régisseur son :

Emmanuel Hospital

Mobile : 06 28 07 59 60

## **Plateau :**

Dimension minimum 7 m ouverture / 5 m en profondeur / 5 m sous grill

Le plateau doit être nu et rangé à notre arrivée.

Prévoir pendrillonnage et découvertes en fonction de l'espace scénique.

### • **Son**

La compagnie fournie :

- Les deux micros de chant
- Carte son
- 3 Pupitres

A fournir par le lieu d'accueil :

- 2 prises directes pour un pédalier et un ordinateur à Jardin.
- 2 retour au nez de scène X12/X15 sur roulant (plateaux fourni par la Cie).
- 2 retour fond de scène X12/X15 sur pied.
- 2 pieds perche micro
- Micro régie (SM58)

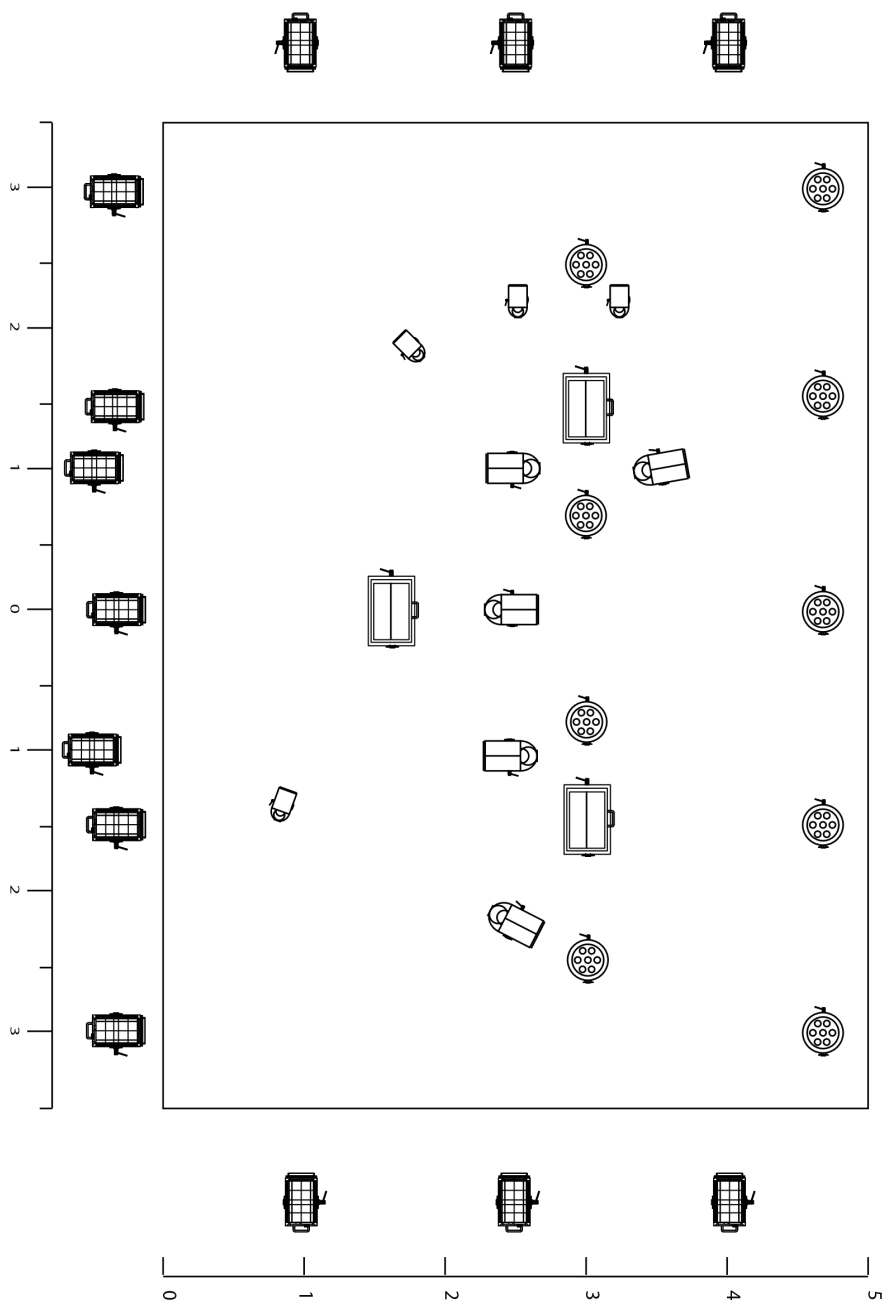
**DIFFUSION :**

- Système de diffusion adapté à la salle pouvant fournir un volume sonore homogène en tout point de la salle.

**Feuille de patch :**

<b>N°</b>	<b>Désignation</b>	<b>Matériel</b>	<b>Effets</b>
1	Voix Isabelle	Shure Beta 87	Comp Rev Plate 1"2 Rev Hall 3"
2	Voix Rémi	Neuman KMS 105	Comp Rev Plate 1"2 Rev Hall 3"
3	Cellule 1 contrebasse	DI	Comp Rev Room 1 '
4	Cellule 2 contrebasse	DI	Comp Rev Room 1 '
5	Guitare	DI	Comp Rev Room 1 '
6-7	Ordi out 1-2	XLR	Comp Rev Room 1 '
8-9	Ordi out 3-4	XLR	Comp Rev Room 1 '
10-11	Ordi out 5-6	XLR	Comp Rev Room 1 '
12-13	Ordi out 7-8	XLR	Comp Rev Room 1 '
14	Micro régie	SM58	

● **Lumière :**

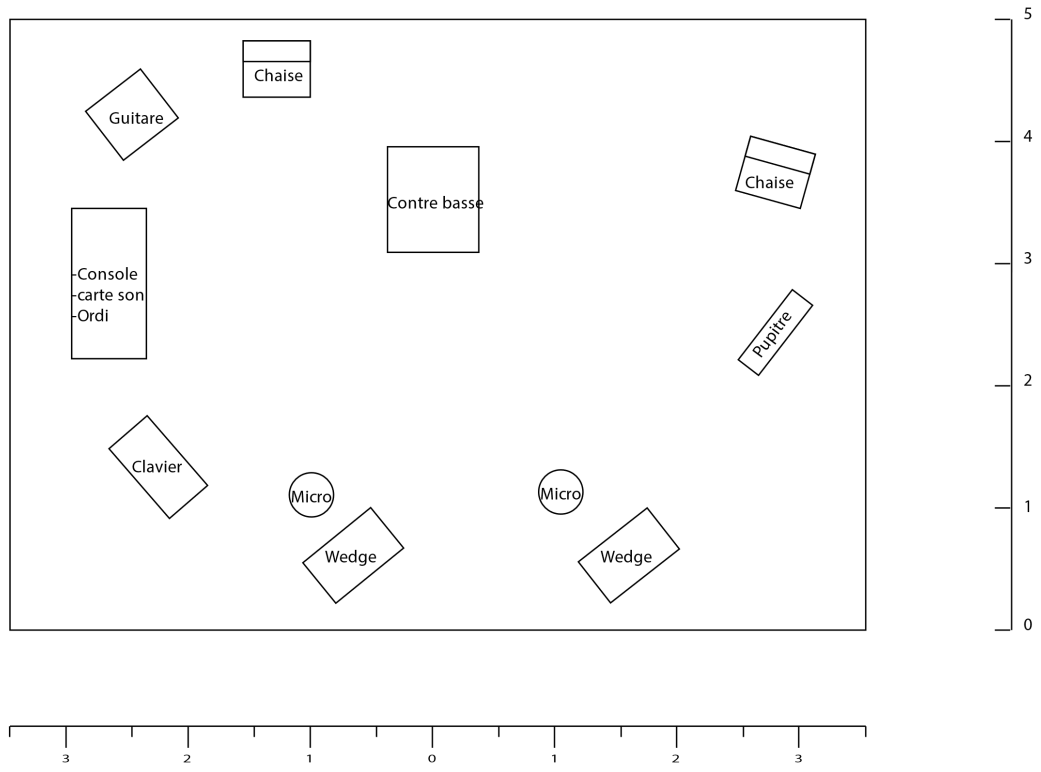


Le plan de feu ci-joint est indicatif.

Un plan définitif est en cours d'élaboration.

Une adaptation du plan de base sera faite par le régisseur de la Cie en fonction des documents techniques que la salle s'engage à fournir à la compagnie avant signature du contrat.

● Décor :



Le lieu d'accueil fournira les deux chaises.